



**Gemeente  
Haarlem**

December 2020  
Data, Informatie en  
Analyse  
In opdracht van afdeling  
Programma's en  
gebieden

# Gebiedsanalyse Haarlem Schalkwijk

**Rapport**



# 1. Inleiding

## Wat is de gebiedsanalyse?

De gebiedsanalyse beschrijft de toestand en ontwikkeling van één van de 5 gebieden in Haarlem. Daarbij wordt in het kort de situatie in kaart gebracht op een aantal thema's:

- Bevolking
- Welzijn
- Sociaal
- Woningen
- Leefomgeving

Het biedt hierdoor in één oogopslag een beeld van de door inwoners beleefde situatie en de fysieke staat van de wijken en stadsdelen in Haarlem.

De gebiedsanalyse is een monitorinstrument in Haarlem ter ondersteuning van het gebiedsgericht werken. Het instrument bestaat uit een dashboard en een toelichtend rapport.

## Rapportage

Dit rapport geeft toelichting op en duiding aan cijfers en gegevens. Het stadsdeel en bijbehorende wijken vormen de basis en worden vergeleken met het gemiddelde van alle gebieden in Haarlem. Er wordt zowel gebruik gemaakt van statistieken en onderzoeksgegevens als van de signalen uit de buurt die professionals in het gebied opvangen. Bovendien is er waar mogelijk de ontwikkeling in tijd beschreven voor een groot aantal thema's en onderwerpen.

Om het verschil tussen het stadsdeel of de wijk ten opzichte van de andere stadsdelen en wijk te bepalen is gewerkt volgens een gebruikelijke statistische methode gebaseerd op afwijking van standaarddeviatie t.o.v. het gemiddelde voor Haarlem, of het totaal van de stadsdelen of wijken samen.

Naast het rapport is er ook een dashboard gebiedsanalyse, te bereiken via de link:  
[www.haarlem.incijfers.nl/dashboard/gebiedsanalyses/overzicht/](http://www.haarlem.incijfers.nl/dashboard/gebiedsanalyses/overzicht/)

Op deze site staan ook de definities en bronnen vermeld van alle indicatoren. Ook zijn hier de cijfers uit het rapport voor meerdere jaren en op verschillende schaalniveaus terug te vinden.

## Leeswijzer

■ Informatie over stadsdeel Schalkwijk

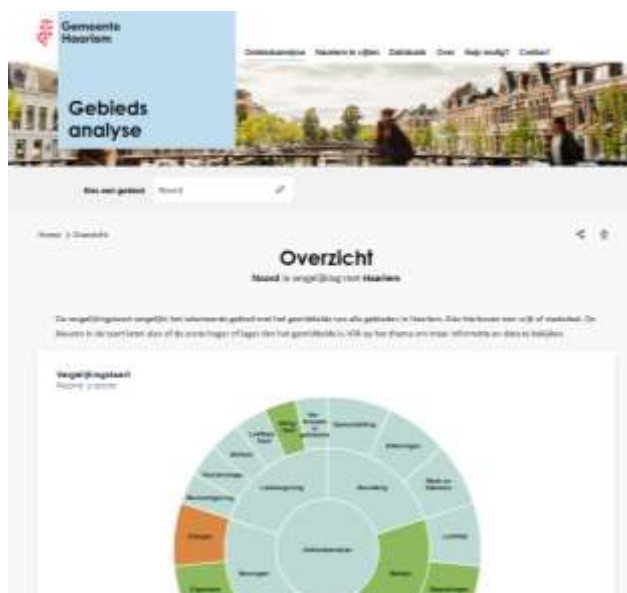
► Informatie over wijken in Schalkwijk

👁 Oog en oor informatie op basis van waarnemingen van professionals in het gebied

*Wordt aan de hand van inbreng op een later moment toegevoegd*

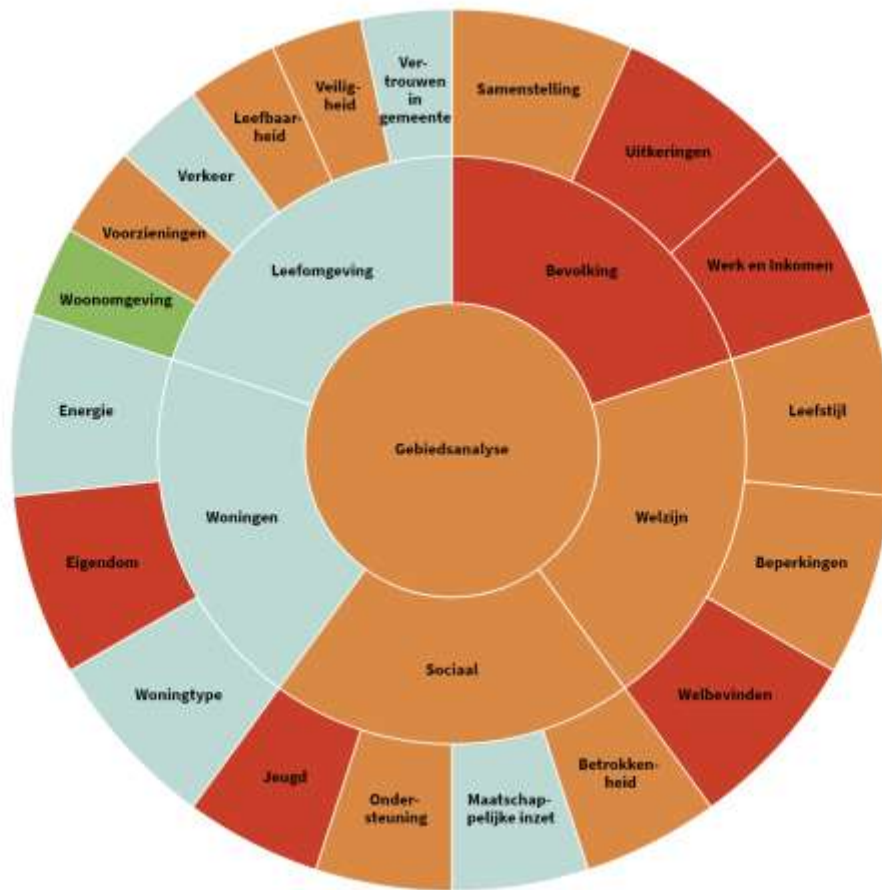
In de bijlage van het rapport is een verdere toelichting vindbaar. Evenals de overzichtstabellen met cijfers.

Voorbeeld afbeelding dashboard



## 2. Gebied Haarlem-Schalkwijk in het kort

### Schalkwijk in vergelijking met Haarlem



● Niet van toepassing
 ● Zeer veel attentie
 ● Veel attentie
 ● Gemiddeld
 ● Weinig attentie
 ● Zeer weinig attentie

Schalkwijk heeft ruim 34.000 inwoners en ligt in het zuidoosten van de stad. Het stadsdeel staat er minder goed voor dan de andere stadsdelen van Haarlem. Dit houdt in dat het gebied op uiteenlopende thema's om veel attentie vraagt.

#### Sterke punten

- Al met al is er relatief veel openbaar groen en openbaar water in Schalkwijk. Bovendien is men positief over de groenvoorzieningen en de parkeergelegenheid.

#### Ontwikkeling van gebied

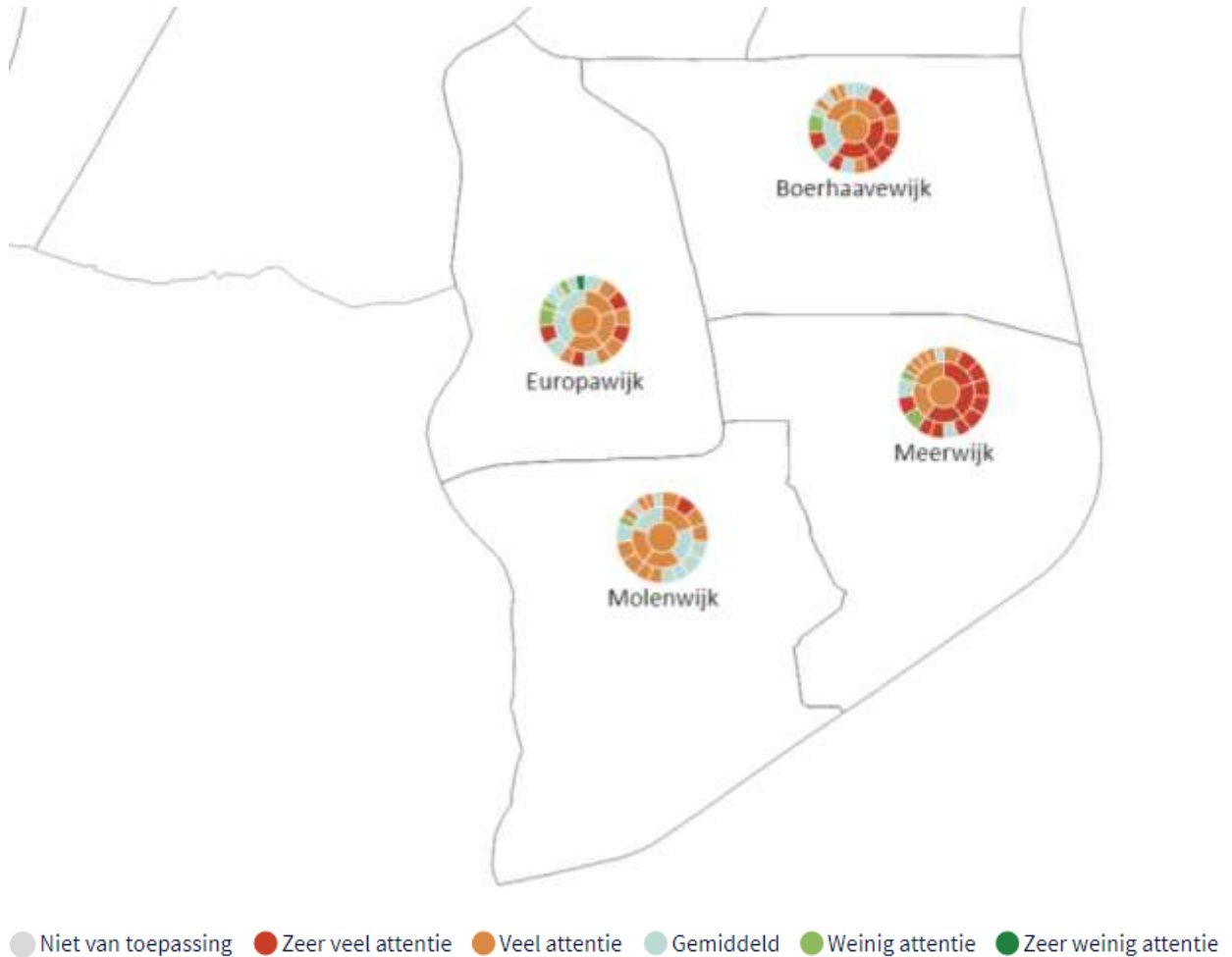
- Het aantal bijstandsgerechtigden in Schalkwijk neemt geleidelijk af - net als op stedelijk niveau. Dit geldt ook voor het aandeel arbeidsongeschikten in Schalkwijk.
- Binnen Schalkwijk bleef in Meerwijk het percentage huishoudens met een laag inkomen gelijk. In de overige wijken van het stadsdeel nam het aandeel huishoudens met lage inkomens af. Het aantal huishoudens in het stadsdeel dat leeft van het sociale minimum daalde ook. In Boerhaavewijk nam dit licht toe.

- De werkloosheid in het stadsdeel daalde de afgelopen jaren. De jeugdwerkloosheid nam licht toe. Daarnaast is het aantal actieve vrijwilligers fors toegenomen (vooral in Molenwijk en Meerwijk).
- Ten opzichte van 2016 is de tevredenheid over het onderhoud van perken, plantsoenen en parken in de buurt toegenomen in Europawijk en Molenwijk. In Boerhaavewijk en Meerwijk daalde deze juist sterk.
- Het aandeel inwoners dat vooruitgang ziet is hoger dan stedelijk. Ook ten opzichte van 2016 is dit aandeel toegenomen. In Meerwijk zien in vergelijking met 2016 juist minder inwoners vooruitgang van de buurt.
- In vergelijking met Haarlem vindt in Schalkwijk veel criminaliteit plaats, aldus de inwoners. Ten opzichte van 2016 bleef dit percentage gelijk. In Boerhaavewijk nam de ervaren criminaliteit af.
- De gemeentelijke handhaving is onvoldoende volgens inwoners van Schalkwijk. Ten opzichte van 2016 is het aandeel ontevreden inwoners fors toegenomen.
- De tevredenheid met de aandacht en aanpak van gemeente voor leefbaarheid en veiligheid groeide licht.



## 2. Gebied Haarlem-Schalkwijk in het kort (vervolg)

### Schalkwijk in vergelijking met Haarlem



#### Aandachtspunten

- Qua werk en inkomen is veel attentie vereist. Zo kent het gebied relatief veel huishoudens met een laag inkomen en veel bijstandsgerechtigden. Het aandeel inwoners in de schuldsanering of arbeidsongeschikt is, is hoger dan stedelijk.
- Inwoners in Schalkwijk bewegen en sporten in verhouding onvoldoende. Bovendien is het aandeel inwoners met overgewicht en obesitas bovengemiddeld. Verder ervaren verhoudingsgewijs veel inwoners eenzaamheid, ervaren relatief weinig inwoners een goede gezondheid en scoort het geluksgevoel van inwoners duidelijk lager dan in de rest van Haarlem.
- In Schalkwijk wordt relatief vaak een beroep gedaan op het sociaal wijkteam en ook het aantal inwoners met WMO ondersteuning is naar verhouding groot.
- Ook de leefomgeving van inwoners in het stadsdeel behoeft op meerdere vlakken verbetering.

- Zo scoort de mate waarin inwoners er prettig wonen duidelijk lager dan in andere stadsdelen. Met name criminaliteit, geluidsoverlast van vliegverkeer, kwaliteit van verlichting, voorzieningen voor jongeren en de nabijheid van voorzieningen zijn daarbij aandachtspunten.

#### Aandachtswijken

- Van alle wijken in Haarlem scoort Meerwijk op uiteenlopende thema's het slechtst. Met name het welzijn van inwoners in Meerwijk behoeft aandacht. Verder valt op dat de leefbaarheid in Meerwijk slechter scoort dan stedelijk. In lijn hiermee vindt het merendeel van de inwoners dat er onvoldoende handhaving is, dat de gemeente onvoldoende aandacht heeft voor het verbeteren van de leefbaarheid en veiligheid in de buurt en dat de gemeente tekort schiet bij de aanpak ervan.
- Boerhaavewijk en Europawijk vallen in meerdere opzichten ook onder de noemer 'aandachtswijk'.



# 3. Bevolking

## Samenstelling

### Inwoners

- Begin 2020 heeft Haarlem-Schalkwijk 34.300 inwoners en is hiermee qua inwonertal het op twee na grootste stadsdeel van Haarlem. Afgelopen jaar groeide het inwonertal van Schalkwijk met 1,8%. Hiermee is bevolkingsgroei hoger dan gemiddeld in Haarlem (1,0%). Voor de komende vijf jaar (2020 t/m 2025), is de verwachte bevolkingstoename met 14,1% een stuk hoger dan het stedelijk niveau (7,2%).
- De vier wijken in Haarlem-Schalkwijk zijn in vergelijking met de andere wijken in Haarlem qua inwonertal (iets) groter dan gemiddeld (7.757 inwoner). Europawijk heeft met 9.937 inwoners het grootste inwonertal van het stadsdeel. De verwachte bevolkingsgroei tussen 2020-2025 is het grootst in Boerhaavewijk (44,7%). In Europawijk en Meerwijk is de verwachte groei beperkt. In de Molenwijk ligt de verwachte bevolkingstoename iets boven het niveau van het stadsdeel als geheel.

### Leeftijd

- In Schalkwijk wonen relatief veel inwoners van 65 jaar en ouder. In het stadsdeel is een op de vijf inwoners (19,7%) 65 jaar of ouder (17,1% stedelijk). Het aandeel inwoners tussen de 0 en 12 jaar oud is met 14,7% vergelijkbaar met het stedelijk gemiddelde in Haarlem.
- Alle wijken in Schalkwijk – met uitzondering van Boerhaavewijk – kennen relatief veel 65+’ers. In de Molenwijk wonen met 24% in verhouding de meeste 65+’ers van Schalkwijk. Alleen in de Boerhaavewijk is het aandeel 65+’ers (14,2%) lager dan op Stedelijk niveau. In deze wijk is juist het aandeel inwoners tussen de 0 en 12 jaar en 13 en 17 jaar relatief hoog.
- Het aandeel inwoners van 65 jaar en ouder is de laatste jaren in alle vier de wijken van Schalkwijk licht gedaald. Stedelijk is er sprake van een omgekeerde trend.
- De grijze druk is met 33,9% relatief hoog. De grijze druk geeft aan hoe het staat met de verhouding van het aantal inwoners van 65 jaar en ouder ten opzichte van de ‘productieve’ werkende leeftijdsgroep 20 tot 65 jaar. De groene druk is iets hoger dan stedelijk.
- De afgelopen jaren is in alle wijken van Schalkwijk de grijze druk afgenomen.

### Afkomst

- De helft van de inwoners van Schalkwijk is van Nederlandse afkomst (50,7% vs. 69,2% stedelijk). Een relatief groot aandeel van de inwoners heeft een niet-westerse migratieachtergrond (37,5% vs. 16,5% stedelijk).
- In lijn met de stedelijke trend is in Schalkwijk het aandeel inwoners met een niet-westerse en westerse achtergrond gestegen ten opzichte van 2017. Het aandeel inwoners met een Nederlandse achtergrond is net als op stedelijk niveau juist afgenomen.
- Met name in Boerhaavewijk (45,7%), Meerwijk (47,1%) en Europawijk (35,2%) wonen relatief veel inwoners met een niet-westerse migratieachtergrond.

### Huishoudens

- Schalkwijk herbergt naar verhouding weinig echtparen zonder kinderen (22,1% vs. 23,8% stedelijk). In het stadsdeel bestaat een op de tien huishoudens uit een eenouderhuishouden. In vergelijking met het stedelijk niveau is het aandeel eenouderhuishoudens relatief hoog (10,0% vs. 8,0% stedelijk).
- In Meerwijk (11,7%), maar in mindere mate ook in Europawijk (9,7%) en Boerhaavewijk (10,2%), zijn veel eenouderhuishoudens gevestigd. Ten opzichte van 2017 daalde – met uitzondering van Molenwijk – het aandeel eenouderhuishoudens in alle wijken in Schalkwijk.
- In tegenstelling tot de andere wijken in Schalkwijk herbergt Europawijk (51,4%) relatief veel eenpersoonshuishoudens.
- In Europawijk (19,7%) en Meerwijk (20,0%) zijn verhoudingsgewijs weinig huishoudens zonder kinderen gevestigd.
- Ten opzichte van 2017 groeide het aantal paren zonder kinderen in de Boerhaavewijk en Meerwijk licht.

#### Legenda

- Stadsdeel Schalkwijk ► Wijken in Schalkwijk
- Bekijk alle cijfers in het tabellenoverzicht in de bijlage.



# 3.Bevolking (vervolg)

## Uitkeringen

### Bijstand

- De bijstandsafhankelijkheid in Schalkwijk is het hoogst van alle stadsdelen. In 2020 heeft 6,2% van de inwoners een bijstandsuitkering (Haarlems stedelijk gemiddelde: 3,1%). Het aantal bijstandsgerechtigden in Schalkwijk neemt net als op stedelijk niveau geleidelijk af.
- Meerwijk kent met 7,9% de meeste bijstandsgerechtigden binnen het stadsdeel. Ook in Europawijk en Boerhaavewijk is het aandeel inwoners dat bijstandsgerechtigd is relatief hoog. In het stadsdeel is het aandeel bijstandsgerechtigden het laagst in Molenwijk (4,2%). Tussen 2017 en 2020 nam in Meerwijk het aandeel inwoners met een bijstandsuitkering af van 8,8% naar 7,9%.

### Arbeidsongeschiktheid

- Het aandeel inwoners dat een arbeidsongeschiktheidsuitkering ontvangt is relatief hoog in Schalkwijk (10,7% vs. 6,6% in Haarlem).
- Het aandeel arbeidsongeschikten is met 13,4% vooral hoog in Meerwijk. Op Europawijk na zien we binnen Schalkwijk in alle wijken het aandeel arbeidsongeschikten geleidelijk afnemen. Zo ook in Meerwijk: van 13,8% in 2017 naar 13,4% in 2019.

### Werkloosheid

- Schalkwijk kent een vergelijkbaar percentage aan inwoners dat een uitkering ontvangt in het kader van werkloosheid (2,0% vs. 2,0% stedelijk).
- In het stadsdeel is het werkloosheidsaandeel het hoogst in Molenwijk (2,4% vs. 2,0% stedelijk). Wel nam het aandeel werklozen er geleidelijk af ten opzichte van 2017.

## Werk en inkomen

### Laag inkomen en sociaal minimum

- Het aandeel huishoudens met een laag inkomen is met 12,9% het hoogst van Haarlem (7,7% stedelijk). Daarnaast beschikt Schalkwijk over het grootste aandeel huishoudens onder of rond sociaal minimum van 101% (11,8% vs. 6,9% stedelijk).
- Met name Boerhaavewijk en Meerwijk kennen een hoog percentage huishoudens met een laag inkomen (respectievelijk: 15,1% en 15,9%) en een relatief groot aandeel huishoudens dat leeft van het sociaal minimum van 101% (respectievelijk: 13,6% en 14,8%).
- In Meerwijk bleef het percentage huishoudens met een laag inkomen tussen 2017 en 2018 gelijk. In de overige wijken van het stadsdeel nam het aandeel huishoudens met lage inkomens af.
- Het aandeel huishoudens dat leeft van het sociaal minimum groeide licht in Boerhaavewijk. In de overige wijken daalde dit aandeel.
- In alle wijken van Schalkwijk is het percentage hoogopgeleiden relatief laag (18,8% vs. 38,6% stedelijk). Met name Meerwijk kent een laag aandeel inwoners met een hoog opleidingsniveau (12,9%).

### Werkgelegenheid

- In Schalkwijk is de werkgelegenheid relatief laag. Het stadsdeel beschikt over 441 banen op 1.000 inwoners (tussen de 15 en 67 jaar). Op stedelijk niveau zijn er 652 banen per 1.000 inwoners. In tegenstelling met het stedelijk niveau nam de werkgelegenheid in Schalkwijk de afgelopen jaren af (met 29 banen per 1.000 inwoners).
- De werkgelegenheid in Europawijk, Molenwijk en Meerwijk liggen sterk onder het stedelijk gemiddelde: de drie wijken beschikken over slechts 265 tot 285 banen per 1.000 inwoners. In contrast hiermee beschikt de Boerhaavewijk met 1.043 banen per 1.000 inwoners over relatief veel banen per 1.000 inwoners.

#### Legenda

- Stadsdeel Schalkwijk ► Wijken in Schalkwijk
- Bekijk alle cijfers in het tabellenoverzicht in de bijlage.



# 4. Welzijn

## Leefstijl\*

### Sporten en bewegen\*

- De leefstijl van inwoners van Schalkwijk van 19 jaar en ouder scoort minder goed dan in de andere stadsdelen in Haarlem. Ten opzichte van de andere stadsdelen wordt er door volwassenen en ouderen relatief weinig bewogen en gesport. Ook de jeugd (scholieren) beweegt en sport relatief weinig.
- In Meerwijk is het in verhouding tot de andere wijken in het stadsdeel het slechtst gesteld met de leefstijl van inwoners. Het aandeel inwoners dat sport of voldoende beweegt is relatief laag.

### Overgewicht en obesitas\*

- Het aandeel inwoners met overgewicht en obesitas in Haarlem is het hoogst in Schalkwijk. Ook hebben in Schalkwijk relatief veel kinderen en jeugdigen overgewicht.
- In alle wijken van Schalkwijk ligt het percentage inwoners met obesitas en overgewicht hoger dan het stedelijk gemiddelde. Met name in Boerhaavewijk en Meerwijk is het percentage inwoners met overgewicht hoog. Het aandeel inwoners met obesitas is vooral hoog in Meerwijk.

### Alcoholgebruik en roken\*

- In Schalkwijk roken in verhouding meer inwoners dan op stedelijk niveau. Alcoholgebruik komt er juist minder voor. Ook onder de jeugd is het aandeel dat alcohol gebruikt relatief laag. Dit geldt bij deze leeftijdsgroep ook voor roken.
- In alle wijken van Schalkwijk lijken meer inwoners dan gemiddeld te roken.

## Beperkingen\*

### Langdurige ziekte of aandoening\*

- Naar verhouding heeft in Schalkwijk een vergelijkbaar deel van de inwoners van 65 jaar of ouder een of meerdere langdurige ziekten of aandoeningen (51% vs. 49% stedelijk).
- Binnen Schalkwijk hebben in Meerwijk, Europawijk en Boerhaavewijk relatief veel inwoners van 65 jaar of ouder een langdurige ziekte of aandoening.

### Minstens één beperking\*

- Het aandeel inwoners dat te maken heeft met minstens één beperking is in Schalkwijk hoger dan in alle andere stadsdelen van Haarlem.
- Het aandeel inwoners met minstens één beperking is met name hoog in Boerhaavewijk en Meerwijk.

### Mantelzorg\*

- Het aandeel inwoners dat in Schalkwijk mantelzorg ontvangt is iets lager dan stedelijk (2% vs. 3% stedelijk).

## Welbevinden\*

### Contact in de buurt

- Inwoners uit Schalkwijk ervaren zelf iets minder contacten (met vrienden, familie en burenhulp) in de buurt dan in andere stadsdelen (6,4 vs. 6,6 stedelijk).
- De Boerhaavewijk en Meerwijk scoren van alle wijken in Haarlem het zwakst op het gebied van welbevinden. Daarnaast scoren Europawijk en Molenwijk ook lager dan het stedelijke niveau.
- Inwoners uit Boerhaavewijk en Meerwijk zijn in vergelijking met inwoners in alle andere Haarlemse wijken het minst gelukkig in de buurt (rapportcijfers respectievelijk 6,7 en 6,8 vs. 7,6 stedelijk gemiddeld).

### Ervaren gezondheid\*

- De ervaren gezondheid is in Schalkwijk in verhouding slechter dan gemiddeld in de stad.
- In de Meerwijk scoort de ervaren gezondheid het laagst van alle wijken in Haarlem.
- Dit geldt eveneens voor eenzaamheid en het risico op angst/depressie. Dit tweede thema scoort overigens ook relatief hoog in Boerhaavewijk.

#### Legenda

- Stadsdeel Schalkwijk ► Wijken in Schalkwijk
- Bekijk alle cijfers in het tabellenoverzicht in de bijlage.

**\*Let op:** De analyse voor volwassenen en ouderen zijn op wijkniveau slechts indicatief. Het gaat om schattingen, om die reden moeten de cijfers op dit niveau met voorzichtigheid worden gebruikt. Omdat deze cijfers op een andere manier zijn berekend, kunnen ze afwijken van de cijfers die hier worden gepresenteerd. De cijfers voor jeugd in relatie tot dit thema zijn alleen beschikbaar op stadsdeelniveau.

Meer informatie over de gehanteerde methode vindt u op de website Volksgezondheidszorg.info van het RIVM.

# 5.Sociaal

## Betrokkenheid

### *Inzet in de buurt*

- Het oordeel over de betrokkenheid van inwoners in de buurt ligt met een rapportcijfer 5,3 onder het gemiddelde van de stad (5,8). Denk daarbij aan de mate waarin mensen zich willen inzetten voor de buurt.

### *Sociale binding*

- In Schalkwijk is het percentage inwoners (43%) dat tien jaar of langer in de buurt woont (sociale binding) iets hoger dan stedelijk (41%).
- Binnen Schalkwijk ligt dit percentage in Boerhaavewijk (34%) in vergelijking met andere wijken in Haarlem een stuk lager. In deze wijk is de sociale binding met de buurt (2016: 37% vs. 2020: 34%) en gemeente (2016: 61% vs. 2020: 58%) de afgelopen jaren geleidelijk afgenomen.

### *Belang buurtcontacten*

- Inwoners van Schalkwijk hechten net zoveel waarde aan buurtcontacten in de buurt als in de rest van Haarlem (rapportcijfer 2020: 7,5 vs. 7,5 stedelijk gemiddeld).
- In verhouding met het stedelijke niveau hechten inwoners uit Meerwijk (7,3) en Boerhaavewijk (7,4) minder waarde aan buurtcontacten.

### *Omgangsfeer in buurt*

- Het rapportcijfer voor de omgangsfeer in Schalkwijk (6,8) is lager dan het stedelijk gemiddelde in Haarlem (7,2).
- In Meerwijk (6,4) en Boerhaavewijk (rapportcijfer 6,6) beoordelen inwoners de omgangsfeer in de buurt het minst positief van alle Haarlemse wijken.

### *Contact in de buurt*

- En iets minder dan vier op de tien inwoners (38,4%) geeft aan dat mensen in de buurt elkaar nauwelijks kennen (28,9% stedelijk). In geen ander Haarlems stadsdeel is de onbekendheid tussen buuren zo groot.
- Een relatief groot aandeel van de inwoners uit Europawijk (44,3%) en Meerwijk (43,7%) geven aan dat mensen in de buurt elkaar nauwelijks kennen. In Boerhaavewijk ligt dit percentage met 29,6% een stuk lager dan het gemiddelde van Schalkwijk, maar iets hoger dan het stedelijke niveau.

## Maatschappelijke inzet

### *Vrijwilligers BUUV*

- Er vindt in Schalkwijk bovengemiddeld veel maatschappelijke inzet plaats.
- In het stadsdeel zet meer dan 35 per 1.000 inwoners zich vrijwillig in via BUUV. Het stedelijk gemiddelde ligt op 31 per 1.000 inwoners. Ten opzichte van de afgelopen jaren is hier een duidelijke toename te zien.
- Europawijk kent relatief veel vrijwilligers bij BUUV (37 per 1.000 inwoners). In afgelopen jaren is het aandeel actieve vrijwilligers in alle wijken van Schalkwijk toegenomen. Binnen Schalkwijk groeide het aandeel actieve vrijwilligers het sterkst in Molenwijk en Meerwijk.

### *Mantelzorg Tandem*

- Het aantal geregistreerde mantelzorgers bij Tandem ligt in Schalkwijk hoger dan het stedelijke niveau in Haarlem.
- Binnen Schalkwijk is het aandeel registraties het hoogst in de wijken Meerwijk en Europawijk en het laagst in Boerhaavewijk.

### *Verantwoordelijkheid en actief in de buurt*

- Het rapportcijfer voor het eigen verantwoordelijkheidsgevoel in de buurt scoort in alle wijken van Schalkwijk onder het stedelijk gemiddelde. Met name Meerwijk scoort met een rapportcijfer van 6,3 relatief laag (6,8 stedelijk).
- Inwoners van Schalkwijk geven de mate waarin zijzelf een actieve bijdrage leveren ter verbetering van de leefbaarheid een 4,7. Dit cijfer is vergelijkbaar met het stedelijk gemiddelde (4,7). Molenwijk en Europawijk scoren met 4,6 iets lager dan gemiddeld.

#### Legenda

- Stadsdeel Schalkwijk ► Wijken in Schalkwijk
- Bekijk alle cijfers in het tabellenoverzicht in de bijlage.





# 5.Sociaal (vervolg)

## Ondersteuning

### Cliënten WMO

- Het aandeel cliënten in Schalkwijk dat een beroep heeft gedaan op Wet Maatschappelijke Ondersteuning is relatief hoog (99 op 1.000 vs. 73 op 1.000 inwoners in Haarlem).
- Het aandeel cliënten dat WMO heeft aangevraagd is vooral hoog in Europawijk en Meerwijk.

### Bezet HaarlemPas

- Inwoners uit Schalkwijk vragen in verhouding met andere Stadsdelen het vaakst een HaarlemPas aan (71 passen per 1.000 inwoners).
- In alle wijken van Schalkwijk bezitten relatief veel inwoners een HaarlemPas. Met name in Meerwijk bezit een groot deel van de inwoners een pas.
- De afgelopen jaren lijkt het bezit van HaarlemPas af te nemen, zo ook in Schalkwijk (2017: 87 vs. 2020: 71). De grootste afname is te zien in Boerhaavewijk.

### Cliënten jeugdhulp

- In Schalkwijk is het aandeel cliënten dat Jeugdhulp ontvangt vergelijkbaar met het stedelijke niveau. Ten opzichte van 2017 groeide het aantal cliënten dat Jeugdhulp ontving vergelijkbaar met de stad als geheel.
- Het aandeel cliënten dat Jeugdhulp ontvangt is relatief laag in Boerhaavewijk.

## Jeugd

### Aandachtsleeringen

- In het basisonderwijs kent Schalkwijk het hoogste aandeel aandachtsleeringen: 22,1% in Schalkwijk versus 8,0% stedelijk.
- Het aandeel aandachtsleeringen is met name hoog in Boerhaavewijk (33,9%).

### Jeugdwerkloosheid

- Ten opzichte van de andere stadsdelen is het aandeel jongeren tot 27 jaar die werkloos zijn het hoogst in Schalkwijk. Ook ligt het aantal leerlingen dat verzuimt van school hoger dan gemiddeld (312 van het totaalverzuim van 921 in Haarlem).
- De jeugdwerkloosheid is vooral hoog in Boerhaavewijk (23,0%) en Meerwijk (23,4%). De afgelopen jaren bleef de jeugdwerkloosheid in deze wijken stabiel.

### Voorzieningen voor jongeren

- Op Europawijk na zijn in alle wijken van Schalkwijk relatief weinig inwoners tevreden over de voorzieningen voor jongeren.
- In Boerhaavewijk en de Meerwijk ervaart respectievelijk 16,5% en 17,3% de voorzieningen als goed (stedelijk: 25,2%).

#### Legenda

- Stadsdeel Schalkwijk ► Wijken in Schalkwijk
- Bekijk alle cijfers in het tabellenoverzicht in de bijlage.



# 6. Woningen

## Woningtype

### Bouwjaarklasse

- In verhouding met de stad als geheel zijn er in Schalkwijk de afgelopen jaren minder 'nieuwe' woningen (bouwbesluit vanaf 1993) gebouwd. De meeste bebouwing stamt dus van voor 1993.
- Ten opzichte van 2017 is er met name in Boerhaavewijk een bovengemiddelde toename in de bouw van nieuwe woningen te zien (toename van +14,4% in 2017 naar +27,9% in 2020). In Molenwijk is er ten opzichte van 2017 een beperkte groei zichtbaar (+4,8 in 2017 en +4,9% in 2020).

### Type woningen

- De woningvoorraad in Schalkwijk kenmerkt zich door veel flatwoningen (60,8%). Alle andere type woningen zijn er in verhouding weinig in Schalkwijk. Het aantal flatwoningen in Haarlem groeide de afgelopen jaren. In Schalkwijk zien we juist in lichte mate een tegenovergestelde trend.
- De wijken zijn qua woningvoorraad aardig vergelijkbaar met elkaar. Zo bestaat in elke wijk het grootste deel van de voorraad uit flatwoningen. Binnen Schalkwijk is het aandeel flatwoningen met 53,1% het laagst in Boerhaavewijk en in de Europawijk is het aandeel flatwoningen het hoogst (64%).
- De woningvoorraad van Boerhaavewijk bestaat naast flatwoningen voor een noemenswaardig deel uit eengezinswoningen (45,0%).
- Ten opzichte van 2017 is het aandeel flatwoningen in de Europawijk en Boerhaavewijk licht gedaald. In contrast hiermee groeide in deze wijken juist het aandeel eengezinswoningen.

## Eigendom

### Woningvoorraad

- De woningvoorraad in Schalkwijk groeit, van 15.292 woningen in 2017 naar in 15.872 in 2020.
- De grootste groei in het aantal woningen is te zien in de Boerhaavewijk. Daar nam ten opzichte van 2017 het aantal woningen met 312 toe: een toename van 11%. Het aantal woningen in Meerwijk en Europawijk nam in deze periode ook licht toe (respectievelijk: +160 en +103 stuks).

### Koop- en huurwoningen

- Schalkwijk is het stadsdeel van Haarlem met de meeste huurwoningen. Ruim zes op de tien huizen (63%) is een huurwoning. Ten opzichte van de stad als geheel, kent Schalkwijk relatief weinig koopwoningen (37% versus 53% gemiddeld).
- Stedelijk neemt het corporatiebezit en het aandeel particuliere huur af en koopwoningbezit iets toe. In Schalkwijk neemt juist het corporatiebezit en aandeel koopwoningen af en het aandeel particuliere huurwoningen toe.
- In tegenstelling tot de andere wijken in Schalkwijk, zijn er in Molenwijk meer koopwoningen dan huurwoningen.
- Meerwijk bevat de meeste huurwoningen van Haarlem (80%). Driekwart van de totale woningvoorraad (76%) is in bezit van corporaties. Voor de andere wijken in Schalkwijk geldt ook dat het grootste deel van de huurwoningen in bezit is van een corporatie.
- In alle wijken is het aandeel koopwoningen licht toegenomen. Met uitzondering van Molenwijk groeide het aandeel huurwoningen dat in bezit is van een corporatie ten opzichte van 2017.
- In Boerhaavewijk groeide het aandeel particuliere huurwoningen relatief sterk (van 8,3% in 2017 naar 16,6% in 2020).

### WOZ-woningwaarde

- De gemiddelde WOZ-taxatiewaarde bedraagt €240.006 en ligt hiermee duidelijk onder het stedelijk gemiddelde (€357.706). De WOZ-waarde is in vergelijking met 2017 met bijna €68.000,- gestegen. Hiermee is de stijging in Schalkwijk de afgelopen jaren een stuk minder hard gestegen dan in de andere stadsdelen. Die zitten namelijk allen op een stijging van €105.000 tot €134.000.
- Ten aanzien van de WOZ-woningwaarde behoren Meerwijk en Europawijk tot de Haarlemse wijken met de laagste waarde (respectievelijk: €223.030 en €226.230).

#### Legenda

- Stadsdeel Schalkwijk ► Wijken in Schalkwijk
- Bekijk alle cijfers in het tabellenoverzicht in de bijlage.



# 6. Woningen (vervolg)

## Energie

### Verbruik

- Het gemiddelde verbruik voor gas en elektriciteit ligt in Schalkwijk iets lager dan gemiddeld in de stad.
- Het gemiddelde verbruik voor gas en elektriciteit ligt in de wijken van het stadsdeel aardig op hetzelfde niveau. In Europawijk en Meerwijk is het verbruik iets lager dan in de andere wijken in Schalkwijk.
- Ten opzichte van 2017 is het gemiddelde gas- en elektriciteitsverbruik in Schalkwijk zo goed als gelijk gebleven. Dit geldt ook voor alle vier de wijken binnen het stadsdeel.

### Energielabel en zonnepanelen

- Het aandeel woningen met een energielabel van de zuinigste categorieën (A of B) is met 30,3% iets lager dan het stedelijk gemiddelde (31,2%). Dit geldt ook voor het aantal woningen met geregistreerde zonnepanelen (per 100 inwoners). In Schalkwijk bevat 21,1% van de woningen zonnepanelen (23,8% gemiddeld in Haarlem).
- Het aandeel woningen met een energielabel van de zuinigste categorieën (A of B) is relatief hoog in Boerhaavewijk (42,8%). Daarentegen zijn er in Molenwijk (19,5%) en Meerwijk (26,6%) minder woningen met dit label, maar nog altijd meer dan een aantal andere wijken in de stad.
- Meerwijk (+19,2 procentpunt) en Boerhaavewijk (+18 procentpunt) kennen een bovengemiddelde groei in het aantal woningen met een energielabel A+B.
- Het aantal geregistreerde zonnepanelen op woningen is relatief laag in Meerwijk (8,5%) en Molenwijk (17,2%). Boerhaavewijk bevat in Schalkwijk het grootste aandeel woningen met zonnepanelen (30,7%). Deze wijk kent tevens ten opzichte van 2017 de grootste groei in het aantal zonnepanelen (van 9,8% in 2017 naar 30,7% in 2018).

#### Legenda

- Stadsdeel Schalkwijk ► Wijken in Schalkwijk
- Bekijk alle cijfers in het tabellenoverzicht in de bijlage.



# 7. Leefomgeving

## Woonomgeving

### Openbaar groen en water

- Het oppervlak van Haarlem-Schalkwijk bestaat voor meer dan een derde (37%) uit openbaar groen en is daarmee het groenste stadsdeel van Haarlem.
- Binnen Schalkwijk is het meeste openbaar groen aanwezig in Molenwijk (44%). Ook het aandeel openbaar water is hier het grootst.

### Groenvoorzieningen

- Inwoners uit Schalkwijk beoordelen de kwaliteit van de groenvoorzieningen met een 6,2. Hiermee is men in verhouding positiever over de groenvoorzieningen in de buurt dan de rest van Haarlem (rapportcijfer 5,9).
- In Europawijk (6,6) en Molenwijk (6,3) zijn inwoners het meest tevreden over de kwaliteit van de groenvoorzieningen in de buurt.

## Voorzieningen

### Oordeel voorzieningsniveau

- Inwoners van Schalkwijk beoordelen het voorzieningsniveau in de buurt met een 7,3. Hiermee scoort het voorzieningenniveau in het stadsdeel iets lager dan stedelijk (7,4).
- Boerhaavewijk kent een relatieve lage tevredenheid over het voorzieningsniveau (6,9).

### Nabijheid voorzieningen

- Van alle Haarlemse stadsdelen is men in Schalkwijk het minst positief over de nabijheid van voorzieningen.
- Over de nabijheid van voorzieningen is men in alle wijken van Schalkwijk overwegend negatief.
- De nabijheid van verschillende voorzieningen blijft met name in Meerwijk achter ten opzichte van andere wijken binnen Schalkwijk. Toch scoort het voorzieningsniveau daar niet lager dan in de andere wijken van het stadsdeel (7,3).

## Verkeer

### Hinder en verkeersongevallen

- Inwoners van Schalkwijk ervaren relatief veel hinder van vliegverkeer. Vergeleken met het stedelijk gemiddelde ervaart men weinig hinder van verkeer over de weg. Verkeersongevallen komen – op Stadsdeel Noord na – in verhouding het minst vaak voor in Schalkwijk.

- In Molenwijk heeft men relatief veel overlast van hard rijdende auto's en geluidshinder van wegen.

### Doorlopende fietsroutes

- Ruim de helft van de inwoners vindt dat er voldoende doorlopende fietsroutes zijn. Daarmee ligt Schalkwijk ongeveer op hetzelfde niveau als de stad als geheel.

### Parkeergelegenheid

- De inwoners van Schalkwijk zijn in verhouding met de andere stadsdelen positief over de parkeergelegenheid in de buurt.
- In alle wijken van het stadsdeel scoort de tevredenheid met de parkeergelegenheden hoger dan stedelijk (5,7).

## Leefbaarheid

### Prettig wonen

- Het rapportcijfer voor prettig wonen is in 2019 iets toegenomen en bedraagt een 6,8 (2016: 6,7). Het cijfer ligt hiermee nog steeds ruim onder het Haarlemse gemiddelde (7,5).
- Inwoners van Meerwijk beoordelen de mate van prettig wonen het laagst van Haarlem (rapportcijfer 6,2). Het rapportcijfer voor prettig wonen ligt in Boerhaavewijk (6,6) en Europawijk (6,8) wat hoger, maar ook duidelijk onder het stedelijk gemiddelde.
- Het rapportcijfer voor prettig wonen is Boerhaavewijk sterk verbeterd, van een 6,0 in 2016 naar een 6,6 in 2019. In Meerwijk nam het rapportcijfer juist af, van 6,5 in 2016 naar 6,2 in 2019.

### Onderhoud perken, plantsoenen en parken

- Over het onderhoud van de perken, plantsoenen en parken in de buurt is 58% van de inwoners van Schalkwijk te spreken (68,6% stedelijk). De tevredenheid over dit type onderhoud is licht gestegen ten opzichte van 2016 (54%). In alle stadsdelen behalve het centrum is deze (lichte) stijging te zien.
- Inwoners van Europawijk zijn bovengemiddeld tevreden (71,1%) over het onderhoud van perken, plantsoenen en parken in de buurt. In Meerwijk is men samen met Spaarndam het minst tevreden over het onderhoud van perken, plantsoenen en parken.
- Tussen 2016 en 2019 is de tevredenheid met dit type onderhoud het in alle wijken van het stadsdeel toegenomen. Ten opzichte van 2016 nam de tevredenheid vooral in Molenwijk toe (van 50% tevreden inwoners in 2016 naar 59%).

#### Legenda

- Stadsdeel Schalkwijk ► Wijken in Schalkwijk
- Bekijk alle cijfers in het tabellenoverzicht in de bijlage.



# 7. Leefomgeving (vervolg)

## Onderhoud van wegen, paden en pleintjes

- Het onderhoud van wegen, paden en pleintjes in Schalkwijk ligt onder het stedelijk gemiddelde (54,2% vs. 61,5% in Haarlem gemiddeld).
- Dit type onderhoud is verbeterd in Europawijk (2016: 72% tevreden naar 75,9%) en Molenwijk (2016: 44,1% tevreden naar 2019: 54,7%). In Boerhaavewijk en Meerwijk is er juist een sterke afname te zien in de tevredenheid. Met name Meerwijk wijkt zeer sterk af van het gemiddelde. Daar is namelijk slechts 33,2% tevreden over dit type onderhoud.

## Verlichting

- In vergelijking met de andere stadsdelen werkt de verlichting volgens inwoners minder goed (73,8% vs. 80,2% stedelijk).
- Met name in Molenwijk werkt de verlichting minder vaak dan elders in Haarlem, aldus de inwoners van deze wijk (62,6%). Ten opzichte van 2016 is de kwaliteit van verlichting er in 2019 sterk verslechterd (met -11,4 procentpunt).

## Ervaren buurtontwikkeling

- De buurtontwikkeling kent volgens inwoners een bovengemiddelde vooruitgang (18,1%). Ook een toename ten opzichte van 2016. Toen zag namelijk 13,5% van de inwoners een positieve ontwikkeling.
- In het stadsdeel zien alleen in Meerwijk minder inwoners dan in 2016 een vooruitgang van de buurt.
- Verder valt op dat in Europawijk een stuk minder mensen overlast hebben van buurtverloeding\*.

## Veiligheid

### Gevoel en misdrijven

- Inwoners van Schalkwijk voelen zich het vaakst onveilig in de eigen buurt van alle Haarlammers. Inwoners geven hun veiligheidsgevoel in de buurt een 6,6 (7,4 stedelijk). Inbraak, geweld en seksuele misdrijven zijn vaker aan de orde dan in de rest van Haarlem.
- In Meerwijk (6,2) en Boerhaavewijk (6,3) beoordeelt men het veiligheidsgevoel het laagst van alle Haarlemse wijken. In Meerwijk zijn vooral inbraken een probleem. In Boerhaavewijk zijn vooral geweld en seksuele misdrijven een probleem op het gebied van veiligheid.

## Criminaliteit

- In vergelijking met het stedelijk gemiddelde vindt er in Schalkwijk veel criminaliteit plaats, aldus de inwoners (20,5% vs. 10,2% stedelijk). Ten opzichte van 2016 is dit percentage gelijk gebleven.
- Ten opzichte van 2016 heeft er een positieve ontwikkeling op het gebied van criminaliteit plaatsgevonden in Boerhaavewijk (van 32,5% naar 24,5%).
- In Meerwijk vindt momenteel de meeste criminaliteit plaats van alle Haarlemse wijken. Ten opzichte van 2016 is de hoeveelheid criminaliteit fors toegenomen (van 16,7% in 2016 naar 26,3% in 2019) volgens inwoners.

## Oordeel gemeentelijke handhavers

- De stedelijke trend laat een lichte toename zien in het oordeel van inwoners over het functioneren van gemeentelijke handhavers (met 1,0 procentpunt). In Schalkwijk zien we juist een sterke afname. De waardering nam daar namelijk af van 40,9% in 2016 naar 27,8% in 2019.
- De grootste daling is te zien in Europawijk en Meerwijk.

## Vertrouwen in de gemeente

### Vertrouwen in het bestuur

- Het vertrouwen in het bestuur van de stad ligt in Schalkwijk iets lager dan gemiddeld in Haarlem.
- In Europawijk is dit iets boven het stedelijk gemiddelde.

## Aandacht voor leefbaarheid en veiligheid

- In Molenwijk en Meerwijk is er volgens inwoners relatief weinig aandacht van de gemeente voor het verbeteren van leefbaarheid en veiligheid in de buurt.
- Hoewel in Boerhaavewijk een sterke verbetering heeft plaatsgevonden, is de tevredenheid over de mate waarin de gemeente aandacht heeft voor leefbaarheid en veiligheid in Meerwijk aanzienlijk verslechterd (van 43,6% tevreden inwoners in 2016 naar 36,7% in 2019).

## Aanpak van leefbaarheid en veiligheid

- In Haarlem zijn inwoners van Molenwijk en Meerwijk het minst positief over het functioneren van de gemeente met betrekking tot de aanpak van leefbaarheid en veiligheid.
- Net als bij aandacht vanuit de gemeente is de aanpak ten opzichte van 2016 sterk verbeterd in Boerhaavewijk en sterk verslechterd in Meerwijk.

### Legenda

- Stadsdeel Schalkwijk ► Wijken in Schalkwijk
- Bekijk alle cijfers in het tabellenoverzicht in de bijlage.

\*De berekening van het kencijfer voor buurtverloeding vindt plaats op basis van de mate waarin vier vormen van overlast volgens de bewoners in hun buurt voorkomen, te weten: Hondenpoep; Rommel op straat; Vernieling van straatmeubilair en Bekladding van muren of gebouwen. Het kencijfer kan variëren van 0 tot en met 10. Een lage score betekent dat verloeding volgens de bewoners minder vaak voorkomt.



# Bijlage I: Toelichting

## 1.1 Waarden en kleuren

In de tabellen en de vergelijkingstaarten zijn cijfers weergegeven op twee schaalniveaus; dat van stadsdelen (gebieden) en wijken. In betreffende cellen staat de waarde van de indicator aangegeven.

Aan de hand van 5 kleuren wordt per indicator aangegeven of de score hoger of lager is ten opzichte van het gemiddelde. Hierbij is rekening gehouden of een hogere score voor een indicator positief is, of juist negatief. Een hoog aantal misdrijven is bijvoorbeeld juist niet gunstig.

Hoe meer de kleur richting groen, hoe beter het stadsdeel/gebied of wijk positief afwijkt ten opzichte van andere stadsdelen en wijken. Andersom geldt, hoe meer de kleur richting rood, hoe slechter het stadsdeel/gebied of wijk afwijkt ten opzichte van andere stadsdelen en wijken. Om deze afwijking te bepalen is gewerkt volgens een gebruikelijke statistische methode gebaseerd op afwijking van standaarddeviatie t.o.v. het gemiddelde voor Haarlem, of het totaal van de stadsdelen of wijken samen.

## 1.2 Legenda voor overzichtstabellen

De kleuren geven niet aan of de verschillen statistisch significant zijn en hebben geen relatie met gestelde normen of beleidsdoelen.

## 1.3 Lege cellen

De meeste gegevens zijn beschikbaar op wijkniveau. In een aantal gevallen zijn indicatoren alleen op stadsdeel/gebiedsniveau beschikbaar en zijn op wijkniveau geen of onvoldoende waarnemingen. In dat geval is betreffende cel leeg gelaten.

## 1.4 Thematische clustering

De informatie wordt zoveel mogelijk weergegeven aan de hand van de 5 veelgebruikte thematische clusters.

## 1.5 Statistische wijk- en buurtindeling 2016

Uitgegaan is van de statistische wijk – en buurtindeling zoals die in januari 2016 opnieuw door het college van B&W is vastgesteld. Het betreft de indeling die ook het Centraal Bureau voor de Statistiek (CBS) hanteert.

# Bijlage II: Indicatoren – vergelijking stadsdeel en wijken Schalkwijk met Haarlem

		Stad	Gebied	Wijken in gebied			
		Haarlem	Schalkwijk	Europawijk	Boerhaavewijk	Molenwijk	Meerwijk
Bevolking	Samenstelling						
	Totaal aantal inwoners [aantal] [2020]	162891	34300	9937	7622	8151	8590
	Groene druk [%] [2020]	36,1%	38,%	33,8%	42,2%	32,9%	44,2%
	Grijze druk [%] [2020]	28,1%	33,9%	34,1%	23,6%	42%	35,9%
	Inwoners van 0-12 jaar (kinderen) [%] [2020]	14,8%	14,7%	13,5%	17,5%	12,1%	16,2%
	Inwoners 13-17 jaar (jongeren) [%] [2020]	5,2%	5,4%	4,9%	5,8%	5%	6%
	Inwoners van 65 jaar en ouder (ouderen) [%] [2020]	17,1%	19,7%	20,3%	14,2%	24%	19,9%
	Inwoners van 75 jaar en ouder (ouderen) [%] [2020]	19%	9,5%	10,2%	7,2%	10,8%	9,5%
	Personen met een Nederlandse achtergrond [%] [2020]	69,2%	50,7%	51,5%	44,5%	63,3%	43,6%
	Niet-westerse migratieachtergrond [%] [2020]	16,5%	37,5%	35,2%	45,7%	22,6%	47,1%
	Westerse migratieachtergrond [%] [2020]	14,3%	11,7%	13,3%	9,8%	14,2%	9,3%
	Totaal particuliere huishoudens [aantal] [2020]	78462	16250	5132	3183	4037	3898
	Eenpersoonshuishoudens [%] [2020]	43,8%	44,8%	51,4%	36,7%	44,7%	42,9%
	Paar met kinderen [%] [2020]	23,8%	22,4%	18,4%	29,5%	19,7%	24,7%
	Paar zonder kinderen [%] [2020]	23,8%	22,1%	19,7%	23%	26,3%	20%
	Eenouderhuishoudens [%] [2020]	8%	10%	9,7%	10,2%	8,7%	11,7%
	Uitkeringen						
	Bijstand [%] [2020]	3,1%	6,2%	6,3%	6,3%	4,2%	7,9%
	Werkloosheid [%] [2019]	2%	2,%	1,9%	2,2%	2,4%	1,9%
	Arbeidsongeschiktheid [%] [2019]	6,6%	10,7%	11%	9,7%	8,3%	13,4%
	Algemene ouderdomswet (AOW) [%] [2017]	19,4%	23,5%	23,5%	18%	26,9%	24,6%
	Werk en inkomen						
	Economisch actieven [%] [2018]	64,4%	54,6%	57%	55,3%	57,5%	48,5%
	Huishoudens laag inkomen [%] [2018]	7,7%	12,9%	12,9%	15,1%	7,8%	15,9%
	Huishoudens sociaal minimum [%] [2018]	6,9%	11,8%	11,6%	13,6%	7,1%	14,8%
	Werkgelegenheid [per 1.000 inwoners] [2019]	652	441	274	1043	265	285
	Hoogopgeleid [%] [2017]	38,6%	18,8%	20,4%	18%	23,9%	12,9%
	ZZP-ers (zelfstandigen zonder personeel) [%] [2019]	9,6%	5,5%	5,6%	5,4%	6,3%	4,8%
Welzijn	Leefstijl						
	Voldoende bewegen [%] [2016]	63%	51%	55%	53%	56%	51%
	Voldoende bewegen jeugd [%] [2015]	49%	45%	-	-	-	-
	Obesitas [%] [2016]	11%	16%	15%	16%	14%	17%
	Overgewicht [%] [2016]	44%	57%	51%	54%	51%	54%
	Overgewicht kinderen en jeugd [%] [2016]	12%	23%	-	-	-	-
	Sporten [%] [2016]	58%	46%	47%	45%	52%	41%
	Sporten jeugd [%] [2015]	75%	63%	-	-	-	-
	Roken [%] [2016]	23%	27%	26%	26%	24%	27%
	Roken jeugd [%] [2015]	9%	6%	-	-	-	-
	Alcoholgebruik [%] [2016]	23%	16%	19%	16%	22%	17%
	Alcoholgebruik jeugd [%] [2015]	26%	16%	-	-	-	-
	Beperkingen						
	Langdurige ziekte of aandoening [% inwoners ouder dan 65 jaar] [2016]	49%	51%	54%	54%	51%	56%
	Ontvangt mantelzorg [%] [2016]	3%	2%	11%	11%	13%	11%
	Minstens één beperking [%] [2016]	12%	20%	20%	22%	16%	24%
	Moeite met rondkomen [%] [2016]	22%	28%	29%	32%	23%	36%
	Contracten schuldsanering [per 1.000 inwoners] [2020]	3,4%	6%	7,4%	4,9%	3,1%	7,6%
	Welbevinden						
	Regie over eigen leven [%] [2016]	91%	86%	87%	86%	89%	84%
	Ervaren gezondheid [%] [2016]	78%	70%	70%	69%	75%	65%
	Eenzaamheid [%] [2016]	43%	56%	51%	54%	45%	56%
	Risico op angst/depressie [%] [2016]	43%	49%	53%	55%	47%	58%
	Contacten in de buurt [rapportcijfer] [2020]	6,6	6,4	6,5	6,2	6,6	6,4
	Geluksgevoel [rapportcijfer] [2020]	7,6	7,1	7,2	6,7	7,4	6,8

## Legenda

> dan 1 SD / zeer weinig attentie	
Tussen 1 en 0,3 / weinig attentie	
Tussen 0,3 en - 0,3 SD / rond gemiddelde	
Tussen -0,3 en -1 / veel attentie	
< dan -1 SD / zeer veel attentie	

# Bijlage II: Indicatoren – vergelijking stadsdeel en wijken Schalkwijk met Haarlem (vervolg)

		Stad	Gebied	Wijken in gebied				
		Haarlem	Schalkwijk	Europawijk	Boerhaavewijk	Molenwijk	Meerwijk	
Sociaal	Betrokkenheid							
	Sociale binding gemeente [%] [2020]	58%	64%	64%	58%	68%	67%	
	Sociale binding buurt [%] [2020]	41%	43%	42%	34%	50%	45%	
	Omgangsfeer [rapportcijfer] [2020]	7,2	6,8	6,8	6,6	7	6,4	
	Belang buurtcontacten [rapportcijfer] [2020]	7,5	7,5	7,5	7,4	7,6	7,3	
	Betrokkenheid [rapportcijfer] [2020]	5,8	5,3	5,3	5,1	5,4	5,2	
	Mensen in de buurt kennen elkaar nauwelijks [%] [2019]	28,9%	38,4%	44,3%	29,6%	33,2%	43,7%	
	Maatschappelijke inzet							
	Mantelzorgers geregistreerd bij Tandem [%] [2020]	2,3%	2,8%	3%	2,2%	2,8%	3,2%	
	Vrijwilligerswerk bij BUUV [aantal per 1.000 inwoners] [2020]	31%	35	37	31	35	35	
	Verantwoordelijk voor buurt [rapportcijfer] [2020]	6,8	6,4	6,5	6,4	6,5	6,3	
	Actief in de buurt [rapportcijfer] [2020]	4,7	4,7	4,6	4,8	4,6	4,7	
	Ondersteuning							
	Bekendheid met het Sociaal wijkteam [%] [2019]	25%	33%	-	-	-	-	
	Bezit Haarlempas [aantal per 1.000 inwoners] [2020]	38%	71	73	73	49	89	
	Cliënten WMO [aantal per 1.000 inwoners] [2020]	73%	99	108	82	83	120	
	Cliënten Jeugdhulp [%] [2020]	9%	9%	10%	7%	10%	9%	
	Jeugd							
	Jeugdwerkloosheid [%] [2018]	14,2%	21,5%	22%	23%	16,9%	23,4%	
	Aandachtsleerlingen [%] [2018]	8%	22,1%	13%	33,9%	10,7%	23,4%	
	Schoolverzuim [aantal] [2019]	921	312	-	-	-	-	
	Voorzieningen voor jongeren [%] [2019]	25,2%	20,7%	26,7%	16,5%	20%	17,3%	
Woningen	Woningtype							
	Woningvoorraad [aantal] [2020]	76424	15872	5006	3138	3929	3799	
	Bouwjaarklasse [%] [2020]	17,3%	14,7%	12,8%	27,9%	4,9%	16,7%	
	Kleine eensgezinswoningen [%] [2020]	4,7%	1,4%	,2%	,9%	3,7%	1%	
	Kleine meergezinswoningen [%] [2020]	6,6%	4%	6,7%	2,8%	2,6%	2,8%	
	Eengezinswoningen [%] [2020]	49,3%	35,4%	27,3%	45%	38%	35,6%	
	Flatswoningen [%] [2020]	32,2%	60,8%	64%	53,1%	61,5%	62,1%	
	Beneden- en bovenwoningen [%] [2020]	16,5%	1,6%	2,9%	1,8%	,2%	1,2%	
	Geschikt voor wonen met zorg [%] [2020]	22,8%	30%	27,3%	32,4%	6%	43,6%	
	Eigendom							
	Huurwoningen [%] [2020]	47%	63%	64%	64%	46%	80%	
	Koopwoning [%] [2020]	53,1%	36,8%	35,8%	36,2%	54,5%	20,1%	
	Woningwaarde (WOZ) [€] [2020]	357706	240006	226230	258249	258948	223030	
	Particuliere huurwoningen [%] [2020]	17,2%	10,4%	14,2%	16,6%	6,9%	3,9%	
	Huurwoningen - woningcorporatie [%] [2020]	29,7%	52,8%	49,9%	47,2%	38,6%	76%	
	Uitstraling woningen [rapportcijfer] [2020]	6,8	6,1	6,2	5,9	6,3	5,9	
	Energie							
	Woningen met energielabel A+B [%] [2020]	31,2%	30,3%	32,2%	42,8%	19,5%	26,6%	
	Gemiddeld elektriciteitsverbruik [kwh] [2018]	2420	2325	2170	2460	2390	2280	
	Gemiddeld gasverbruik [m3] [2018]	1230	1145	1050	1160	1230	1140	
	Zonnepanelen [aantal per 100 inwoners] [2018]	23,8%	21,1%	28,6%	30,7%	17,2%	8,5%	
	Toegekende duurzaamheidsleningen [aantal] [2019]	97	52	1	5	3	4	
	Toegekende subsidies aardgasvrij [aantal] [2019]	65	33	22	4	7		

## Legenda

> dan 1 SD / zeer weinig attentie	
Tussen 1 en 0,3 / weinig attentie	
Tussen 0,3 en - 0,3 SD / rond gemiddelde	
Tussen -0,3 en -1 / veel attentie	
< dan -1 SD / zeer veel attentie	

# Bijlage II: Indicatoren – vergelijking stadsdeel en wijken Schalkwijk met Haarlem (vervolg)

		Stad	Gebied	Wijken in gebied			
		Haarlem	Schalkwijk	Europawijk	Boerhaavewijk	Molenwijk	Meerwijk
Leef-omgeving	Woonomgeving						
	Openbaar groen [%] [2020]	29%	37%	31%	38%	44%	35%
	Groenvoorzieningen [rapportcijfer] [2020]	5,9	6,2	6,6	5,7	6,3	6
	Openbaar water [%] [2020]	11%	14%	12%	5%	16%	22%
	Meldingen openbare ruimte [per 1.000 inwoners] [2019]	110%	87	68	95	121	70
	Voorzieningen						
	Oordeel voorzieningenniveau [rapportcijfer] [2020]	7,4	7,3	7,5	6,9	7,5	7,3
	Nabijheid huisartsenpraktijken [aantal] [2019]	17,7	11,7	15,9	11,7	9,9	9,1
	Basisscholen binnen 3 km over de weg [aantal] [2019]	19,3	16	19,7	17,1	13,4	13,6
	Scholen in het voortgezet onderwijs binnen 3 km over de weg [aantal] [2019]	7	3,3	4,9	3,5	2,5	2,3
	Kinderdagverblijven binnen 3 km over de weg [aantal] [2019]	51,3	39,5	51,1	44,3	31,9	30,7
	Aantal cafés binnen 1 km [aantal] [2019]	10,7	0,6	0,4	0,5	0,3	1,2
	Aantal cafetaria's e.d. binnen 1 km [aantal] [2019]	16,9	4,9	7,1	4,9	4,4	3,3
	Hotels binnen 5 km over de weg [aantal] [2019]	18,4	14	14,8	15	13	13,1
	Restaurants binnen 3 km over de weg [aantal] [2019]	132,4	52,5	109,4	68,9	19	12,5
	Grote supermarkten binnen 3 km over de weg [aantal] [2019]	20,9	14,2	18,7	15,5	12,2	10,2
	Aantal overige dagelijkse levensmiddelen binnen 5 km [aantal] [2019]	202,2	179,8	199,6	192,9	163	163,7
	Verkeer						
	Gemiddelde afstand tot treinstation [kilometer] [2019]	2	3,7	3,4	3,3	3,8	4,3
	Gemiddelde afstand tot oprit hoofdweg [kilometer] [2019]	1,2	1,8	1,7	0,9	2,7	1,8
	Ernstige geluidshinder wegen [%] [2016]	6%	4%	5%	5%	3%	4%
	Ernstige geluidshinder van vliegverkeer [%] [2016]	3%	10%	6%	8%	8%	9%
	Overlast te hard rijdende auto's [rapportcijfer] [2020]	5,4	5,2	5,6	5,3	4,7	5,5
	Verkeersongevallen [per 1.000 inwoners] [2018]	5,7%	4,1%	3,1%	7,6%	2,5%	4,2%
	Voldoende doorlopende fietsroutes [%] [2019]	53%	55%	-	-	-	-
	Leefbaarheid						
	Onderhoud perken, plantsoenen en parken [%] [2019]	68,6%	57,6%	71,1%	50%	59,1%	45,8%
	Onderhoud wegen [%] [2019]	61,5%	54,2%	75,9%	46,9%	54,7%	33,2%
	Verlichting [%] [2019]	80,2%	73,9%	85,1%	73,6%	62,6%	71,8%
	Buurtontwikkeling [%] [2019]	15,9%	18,1%	26,1%	26,6%	7,6%	11,9%
	Prettig om te wonen [rapportcijfer] [2019]	7,5	6,8	6,8	6,6	7,4	6,2
	Buurtverloedering [rapportcijfer] [2019]	4,5	5,3	5,2	5,5	4,9	5,5
	Parkeergelegenheid [rapportcijfer] [2020]	5,7	6,6	6,8	6,3	6,7	6,6
	Veiligheid						
	Veiligheidsgevoel [rapportcijfer] [2020]	7,4	6,6	6,8	6,3	6,8	6,2
	Diefstal [per 1.000 inwoners] [2019]	15,6%	12,3%	8,5%	14%	20%	8%
	Inbraak [per 1.000 inwoners] [2019]	4,1%	5,3%	4,1%	5,7%	3,9%	7,8%
	Vernieling [per 1.000 inwoners] [2019]	5,6%	5,5%	4,3%	7,6%	6,5%	4,3%
	Geweld en seksuele misdrijven [per 1.000 inwoners] [2019]	4,6%	5,6%	4,4%	8,8%	4,7%	5,1%
	Oordeel criminaliteit [%] [2019]	10,2%	20,5%	18,7%	24,5%	13,8%	26,3%
	Oordeel functioneren gemeentelijke handhavers [%] [2019]	32,3%	27,8%	33,6%	28,3%	28,2%	21,5%
	Aangiften misdrijven [per 1.000 inwoners] [2019]	52,1%	48,2	43,8	58,5	54,2	39,1
	Vermogensmisdrijven [per 1.000 inwoners] [2019]	16%	12,8	9,2	14,6	20,6	8,1
	Vertrouwen in gemeente						
	Opkomst verkiezingen [%] [2019]	47%	34%	-	-	-	-
	Vertrouwen in bestuur [rapportcijfer] [2020]	5,9	5,8	6	5,7	5,9	5,8
	Vertrouwen in gemeente [rapportcijfer] [2020]	5,5	5,7	6	5,6	5,6	5,6
	Gemeente heeft aandacht voor verbeteren L&V in de buurt [%] [2019]	46,2%	42,3%	47,5%	45,4%	39%	36,7%
	Oordeel functioneren gemeente m.b.t. aanpak L&V [%] [2019]	51,9%	44,8%	58,4%	49,3%	34,4%	34,4%

## Legenda

> dan 1 SD / zeer weinig attentie	
Tussen 1 en 0,3 / weinig attentie	
Tussen 0,3 en - 0,3 SD / rond gemiddelde	
Tussen -0,3 en -1 / veel attentie	
< dan -1 SD / zeer veel attentie	



**Gemeente  
Haarlem**



Dit is een uitgave van Gemeente Haarlem  
Afdeling Data, Informatie en Analyse

Postbus 511  
2003 PB Haarlem  
Tel: 14023

**Haarlem.nl**